



# NL Greenlabel

Excursie 'Meet in Green', Solarpark De Kwekerij

24 mei 2018



Stadswerk



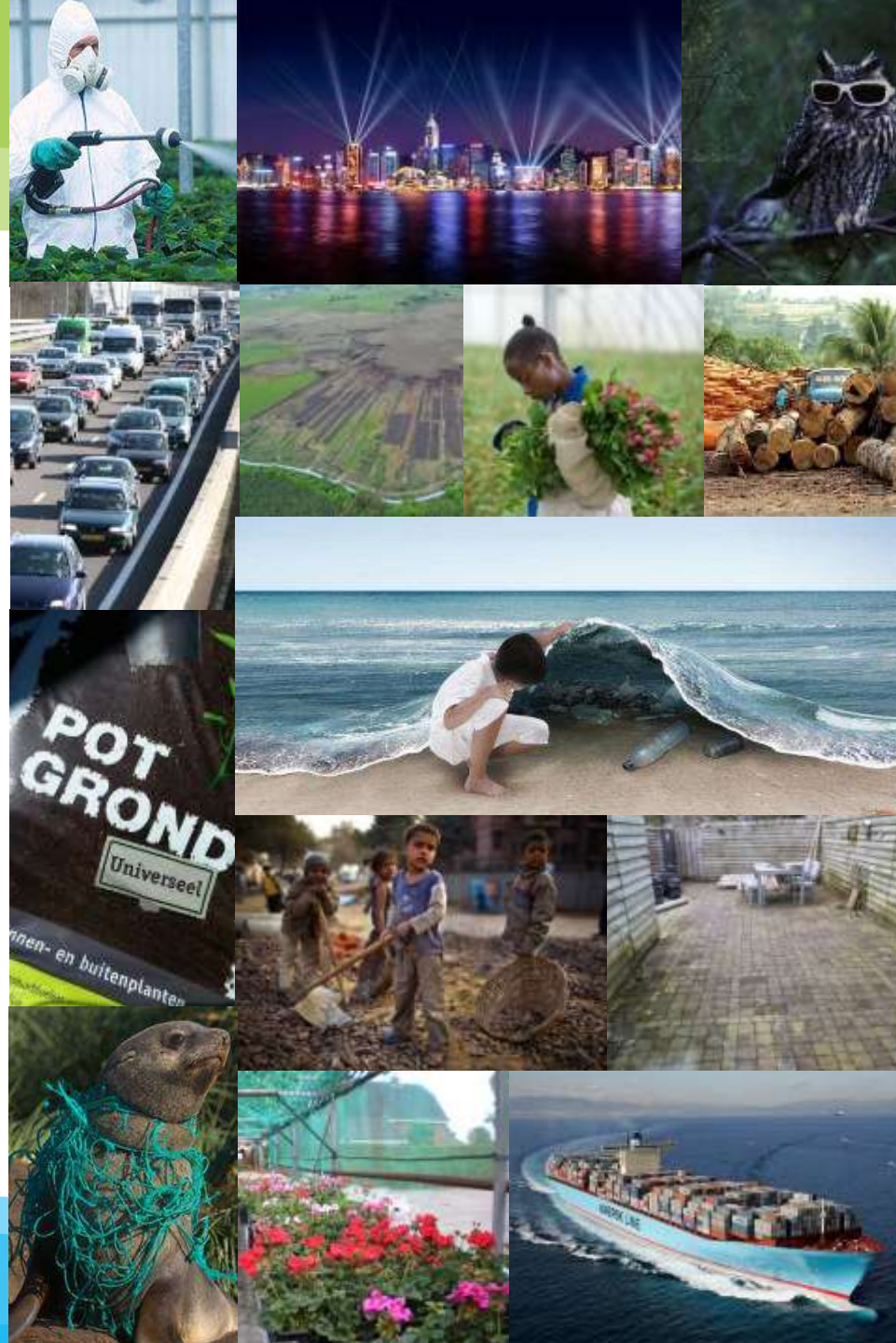
# NL Greenlabel

- ▶ Kansen voor een gezonde en duurzame leefomgeving
- ▶ Drie door de overheid erkende Green Deals
- ▶ Duurzaamheid meetbaar door 4 paspoorten:
  - (1) Producten en materialen
  - (2) Planten
  - (3) Gebieden
  - (4) Tuinen
- ▶ Meer dan 170 aangesloten partners
- ▶ Wetenschappelijke Raad van Advies
- ▶ Cross-overs natuur-techniek-wetenschap-gezondheid
- ▶ Nadruk gemeenten, overheden, ontwikkelaars en onderwijs



## Attitude

- ▶ Uitputten van bronnen
- ▶ Bewustzijn: Waar komen onze producten vandaan?
- ▶ Vergiftigen van onze bronnen
- ▶ De rol van de mens
- ▶ Duurzaam in DNA i.p.v. als onderdeel





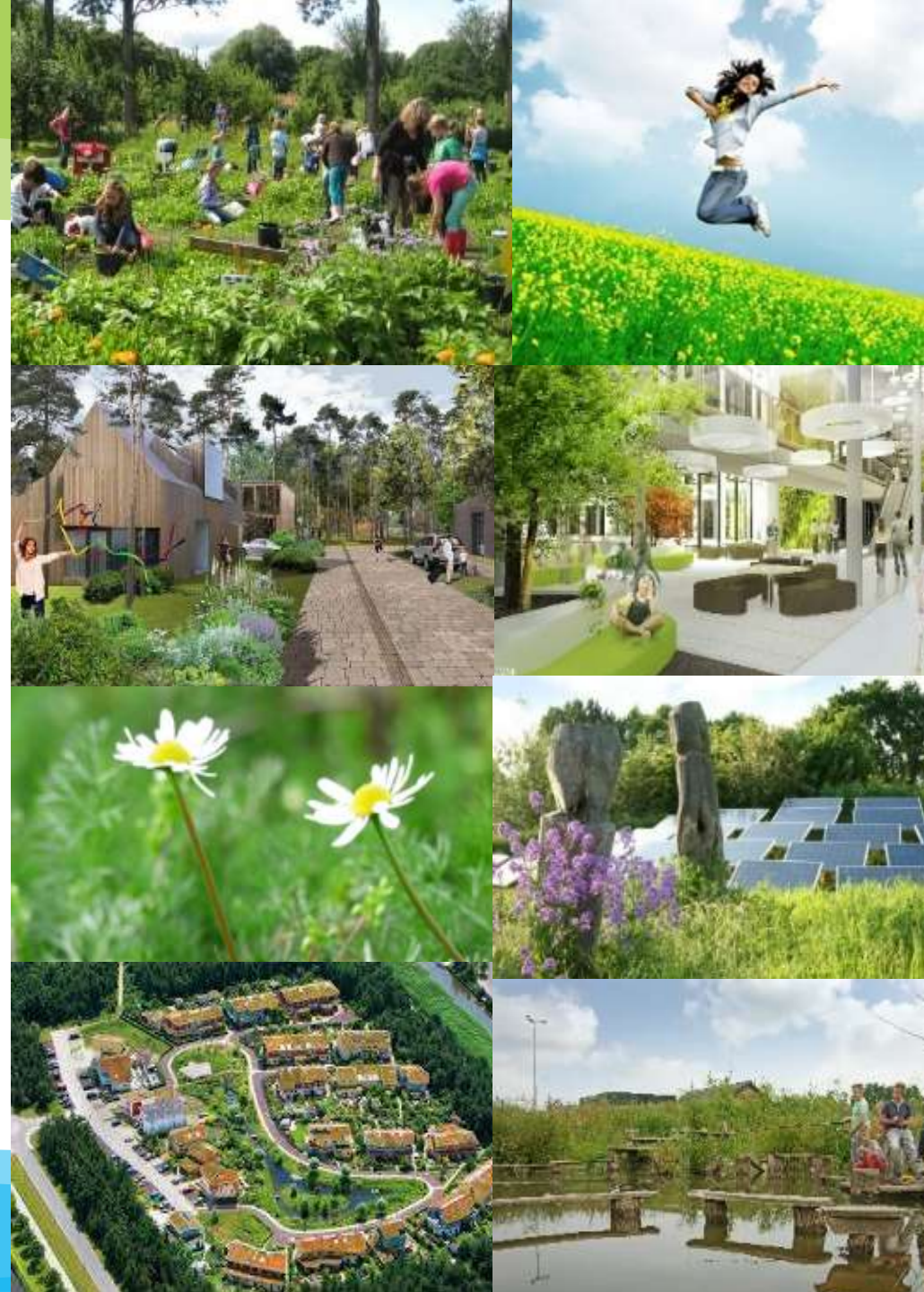
## Hoe het niet moet

- ▶ Hittestress
- ▶ Wateroverlast
- ▶ Weinig tot geen biodiversiteit
- ▶ Vandalisme
- ▶ Verstening
- ▶ Obesitas
- ▶ Slechte motoriek
- ▶ Concentratieproblemen



## Kernwaarde van groen

- ▶ Gezondheid
- ▶ Sociale cohesie
- ▶ Aantrekkingskracht
- ▶ Beter economie
- ▶ Hogere waarde onroerend goed
- ▶ Reductie vandalisme/agressie



# Keer het proces om



# NL Greenlabel Duurzaamheidspaspoorten

## Producten & materialen

1. Transport/afstand
2. Samenstelling
3. Productie
4. Levensduur
5. Onderhoud
6. Energie
7. Herbruikbaarheid

## Plant

1. Transport/afstand
2. Herkomst
3. Teeltwijze
4. Leverwijze
5. Biodiversiteit
6. Eco Toegevoegde Waarde (ETW)
7. Borging

## Gebiedslabel

1. Ontwerp, aanleg & onderhoud
2. Materiaalgebruik
3. Energie & Klimaat
4. Bodem & Water
5. Biodiversiteit
6. Mens & omgeving
7. Borging

## NL Greenlabel basis principes: Vanzelfsprekendheid

1. Meerwaarde voor mens en natuur
2. Meaningful profit
3. Bij voorkeur lokaal
4. Geen verspreiding toxische stoffen
5. Rechtvaardig/Is het waar
6. Bij voorkeur bio-based



# NL Greenlabel Gebiedslabel

7 Indicatoren:

- ▶ Ontwerp, realisatie en beheer
- ▶ Producten en materialisatie
- ▶ Energie en klimaatbestendigheid
- ▶ Bodem en water
- ▶ Biodiversiteit en landschappelijke waarde
- ▶ Relatie mens en omgeving
- ▶ Borging en beleid

## Duurzaamheidspaspoort

### Stichting Solarpark 'De Kwekerij'

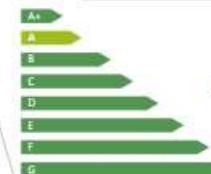
Categorie: **Duurzame buitenruimte**  
Visie en Ontwerp **NL Greenlabel**  
Realisatie: **Greenm2**



Royal HaskoningDHV heeft het product beoordeeld op:

1. Ontwerp, aanleg en onderhoud
2. Producten en materialen
3. Energie en klimaat
4. Bodem en water
5. Biodiversiteit
6. Relatie mens en omgeving
7. Borging

Op basis van de beoordeling in combinatie met expert judgement door specialisten, kent Royal HaskoningDHV de onderstaande score toe aan dit product:



**NL Greenlabel A**

Deze duurzaamheidsscore is geldig van 3 juni 2017 tot 3 juni 2022\*

## Wat is het idee?



## Waarom dit park?

- ▶ Na kleinschalige test op eigen terrein, kansen voor extrapolatie
- ▶ Combineren van functies:
  - ▶ Opwekken zonne-energie = economie versterken
  - ▶ Groen park = recreëren voor omwonenden + vergroten biodiversiteit
  - ▶ Klimaatopgave = wateroverlast beperken door berging/infiltratie
  - ▶ Educatie voor jong en oud = bekendheid en acceptatie duurzame energie
- ▶ Meerwaarde bieden voor alle O's
- ▶ Opbouwen van gemeenschappelijk kapitaal

## Solarpark De Kwekerij

“Recreëren in het groen tussen 7.000 zonnepanelen”



# Aanleiding

- ▶ Gronden vrijgekomen door schrappen bouw 155 woningen vanwege bevolkingskrimp
- ▶ Ambitie van de gemeente Bronckhorst om in 2030 energieneutraal te zijn
- ▶ Wens/droom dubbelgroen park:
  - ▶ Solarpark toegankelijk maken en landschappelijk inpassen: meer dan een veld met zonnepanelen
  - ▶ Participatie/betrokkenheid vanuit de bevolking/buurt
  - ▶ Recreatie- en speelmogelijkheden
  - ▶ Nalatenschap aan de omgeving na 25 jaar vruchtgebruik

## Locatie

- ▶ Solarpark De Kwekerij is gelegen in de woonkern Hengelo Gld.
- ▶ Het totaal te benutten gebied bedraagt ± 7 ha
- ▶ In basis een park dat energie opwekt, maar dan natuur- en gebruiksvriendelijk
- ▶ Door krimp nieuwe kans voor een energielandschap van de toekomst
- ▶ Gelegen in de overgang van het dorp naar het landelijk gebied
- ▶ Gemeente heeft gronden beschikbaar gesteld voor 25 jaar

Een geslaagde samenwerking...  
...leidt tot uniek park!



# Een geslaagde samenwerking... ...leidt tot uniek park!

Zonder bezwaar uit de omgeving!





# Van schets...



# Artist impression...



# Film Current



## ...en in gebruik name



## Van ontwikkelaar / investeerder....

### ▶ VISIE

- ▶ Zien van potentieel voor project én omgeving

### ▶ PARTICIPATIE

- ▶ Omwonenden en lokale werkgelegenheid

### ▶ SAMENWERKING

- ▶ Overheden, ontwikkelaar/investeerder en landschapsarchitect



## ...naar rentmeester!

### ▶ BEHEER

- ▶ Biodiversiteit, gebruik
- ▶ Kosten en onderhoud
- ▶ Stichting ism buurtbewoners

### ▶ TROTS

- ▶ Ambassadeur
- ▶ Gemeenschappelijk kapitaal!





**NL Greenlabel**

**Bedankt voor uw aandacht**

[www.nlgreenlabel.nl](http://www.nlgreenlabel.nl) \ 088-1001810

