

13 november 2019
Stadswerk, Eindhoven

Netwerkaanpak Klimaatkrachtig Delfland



Tjerron Boxem
Community manager klimaatadaptatie

M: 06 155 570 49
E: tboxem@hhdelfland.nl

 @TjerronBoxem
 Tjerron Boxem

Klimaatmitigatie vs. klimaatadaptatie



Gericht op verminderen



Gericht op aanpassen

But first: Delfland & het systeem

Wat is waar?!

1. Er is geen verschil tussen een hoogheemraadschap en een waterschap

Niet waar

2. Het Hoogheemraadschap Delfland verzorgt (o.a.) het drinkwater in de regio

Niet waar

Kerntaken waterschap



Waterveiligheid (Dijken)



Waterkwaliteit (wateren en zuivering)



Voldoende water (aan/afvoeren)



Beheersgebied Delfland

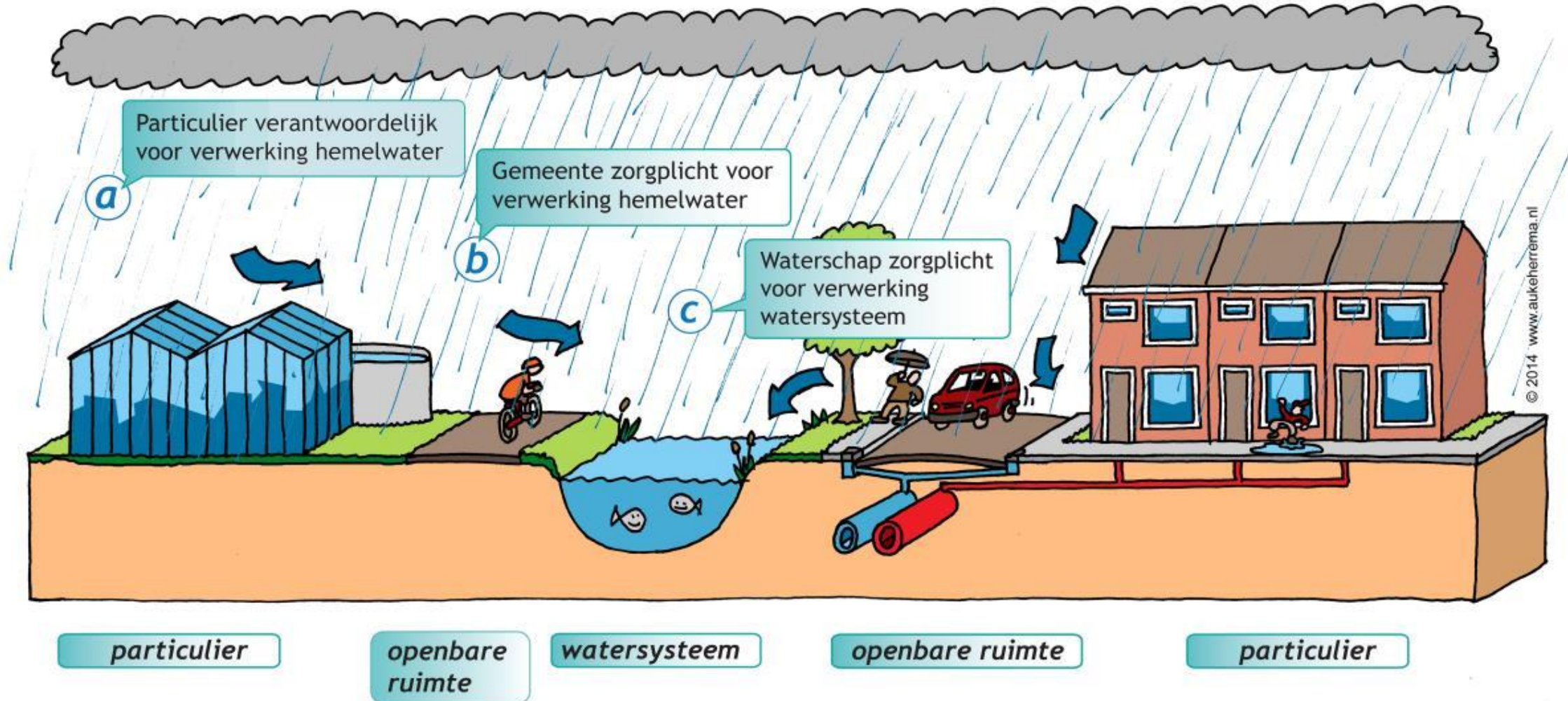


But first: Delfland & het systeem

Wat is waar?!

- | | |
|---|-----------|
| 1. Er is geen verschil tussen een hoogheemraadschap en een waterschap | Niet waar |
| 2. Het Hoogheemraadschap Delfland verzorgt (o.a.) het drinkwater in de regio | Niet waar |
| 3. De verwerking van extreme neerslag is de verantwoordelijkheid van gemeenten en waterschappen | Niet waar |

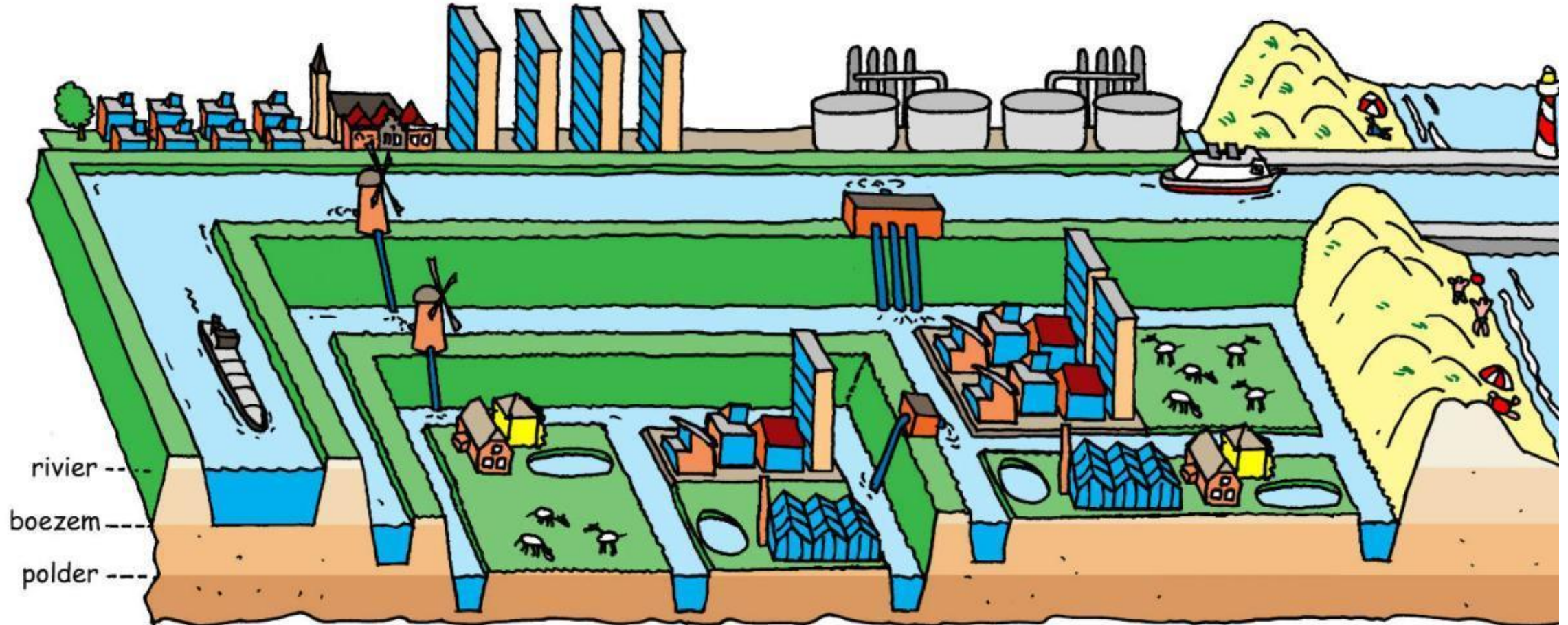
De weg van het water



Klimaatadaptatie: Waarom?



Poldersysteem

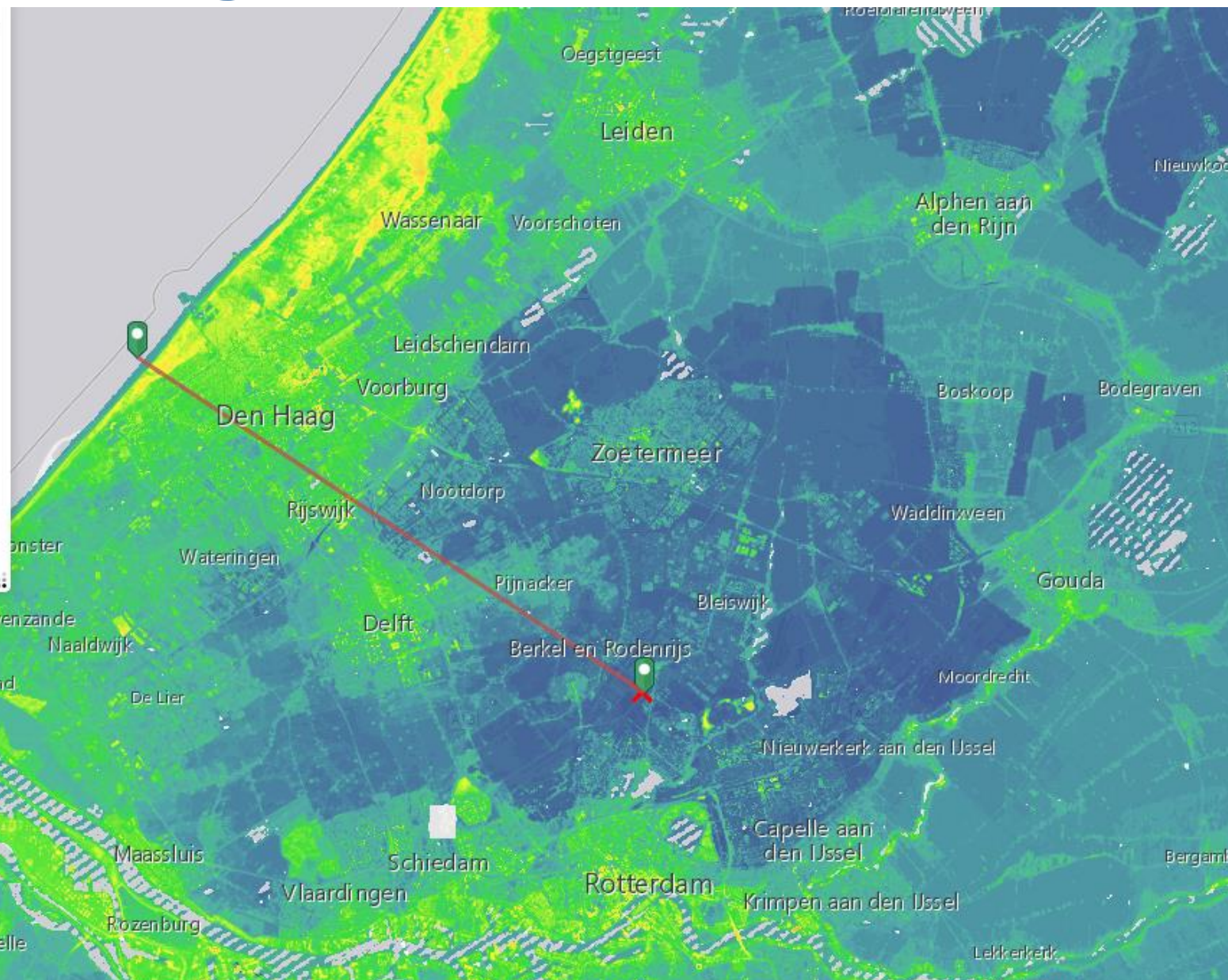


Hoogteopbouw regio

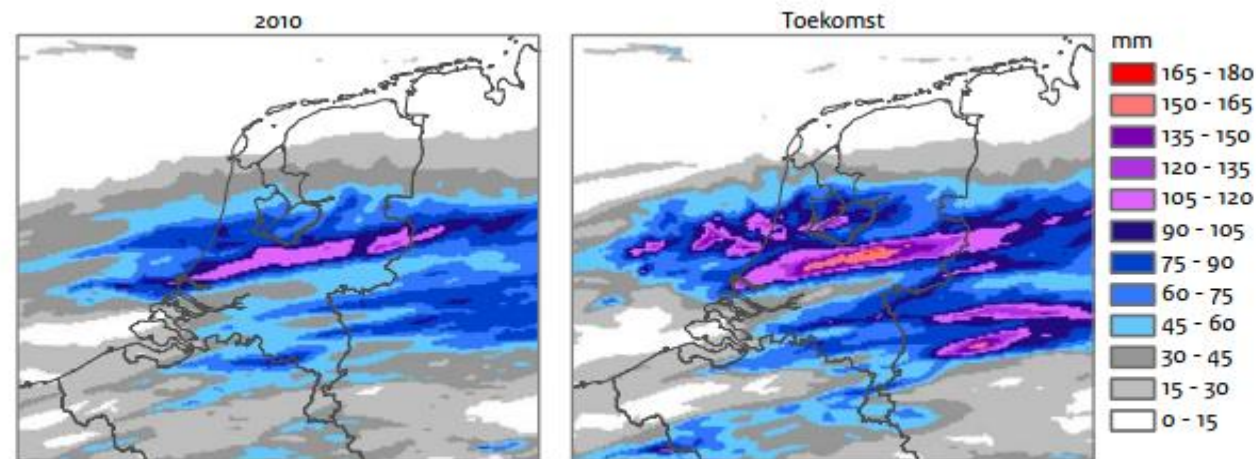
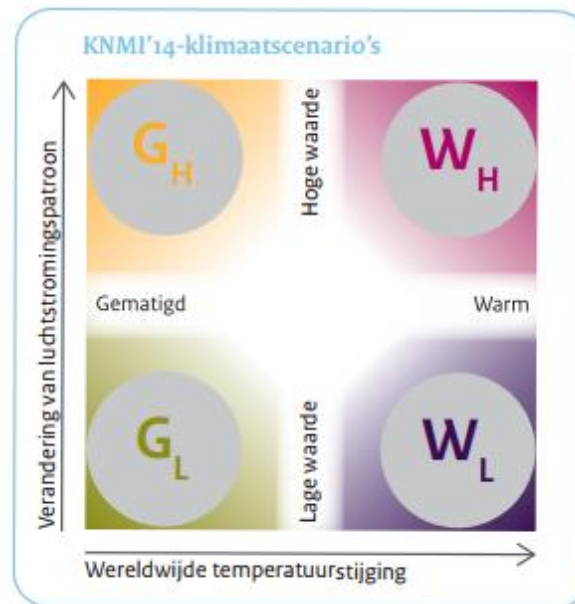
AHN3 - Hoogteprofiel



| Kilometer ▾



Klimaatverandering



FIGUUR 18 Situatie met meer dan 100 mm neerslag in twee dagen in augustus 2010 (links), en de transformatie naar een 2 °C warmer

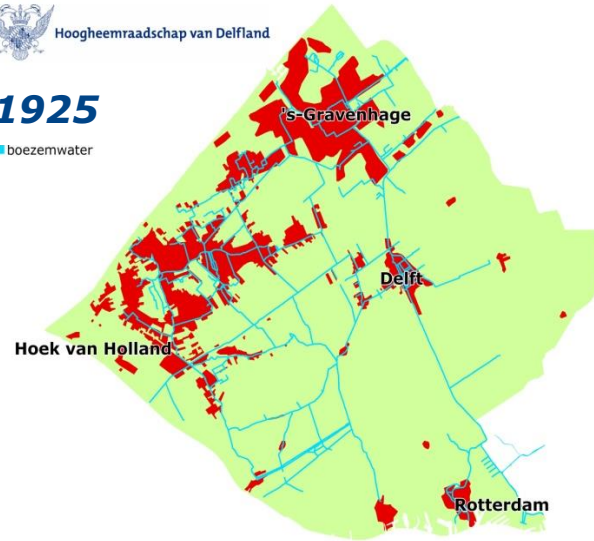
Verstedelijking Delfland



Hoogheemraadschap van Delfland

1925

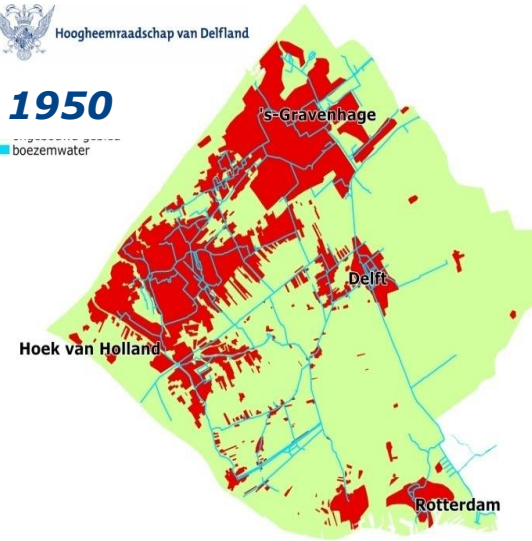
boezemwater



Hoogheemraadschap van Delfland

1950

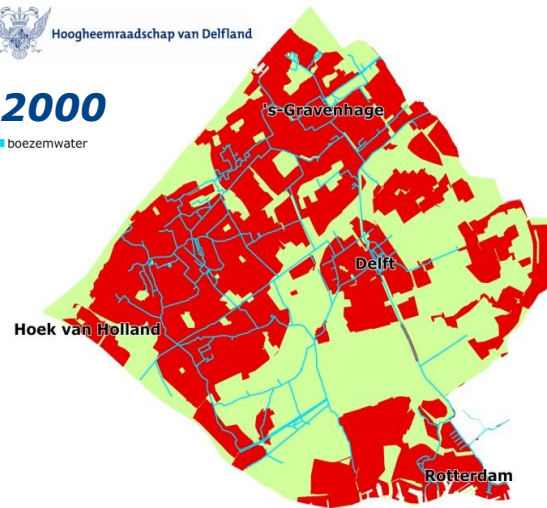
boezemwater



Hoogheemraadschap van Delfland

2000

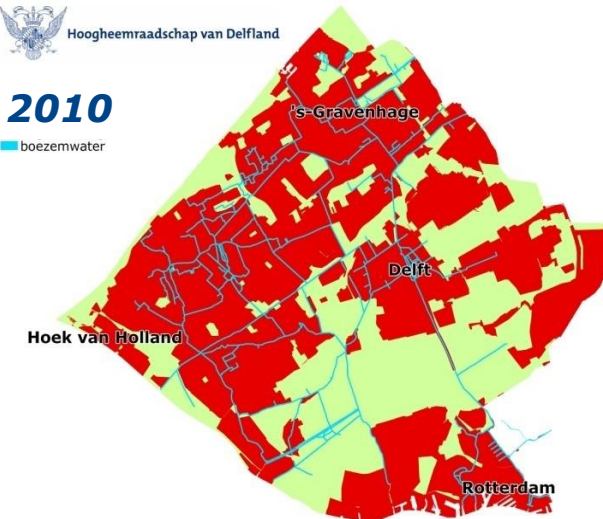
boezemwater



Hoogheemraadschap van Delfland

2010

boezemwater



Verharding publiek & privaat



1+1 = klimaatstress



Wat doet HH Delfland?



- Aanleg tijdelijke waterbergingen
 - Actief peilbeheer
 - Vergroten sloten, vaarten & grachten
 - Vergroten gemalen
 - DIG glastuinbouw
 - Samenwerking gemeenten
- Maar: enorm kostbaar en fysiek soms niet mogelijk!



Gezamenlijke aanpak



Aantrekkelijke & leefbare steden

Een netwerkaanpak: hoe doe je dat?



Delflandse aanpak klimaatadaptatie

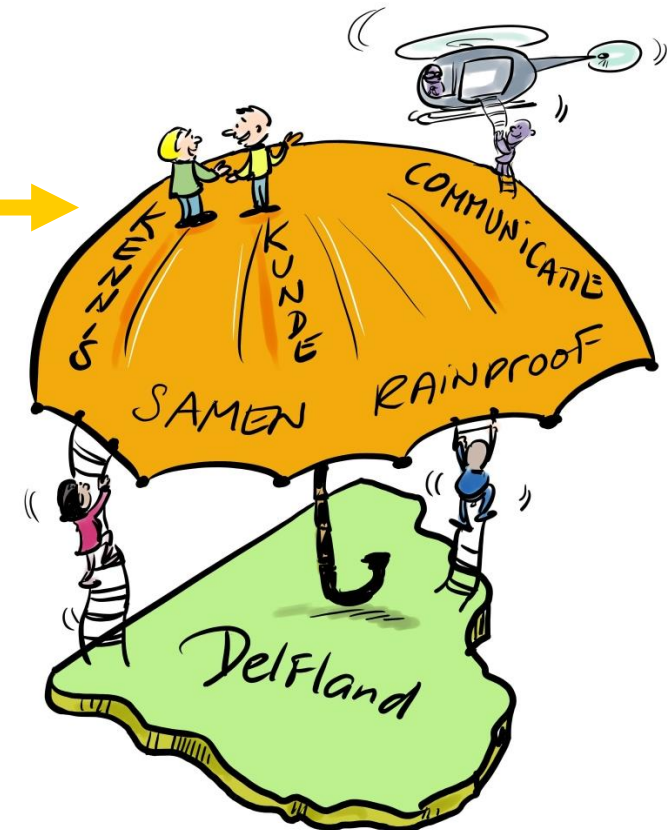
‘op weg naar een klimaatbestendige regio’

Delflandse aanpak Klimaat-
adaptatie ‘Op weg naar een
klimaatbewuste regio’ (strategie)

Concept programmering, met oa;
- Strategische doelen
- Doelgroepbenadering

Bepaling positionering:
- Ronde tafels (externe
doelgroepen)
- Spiegelsessie (intern)

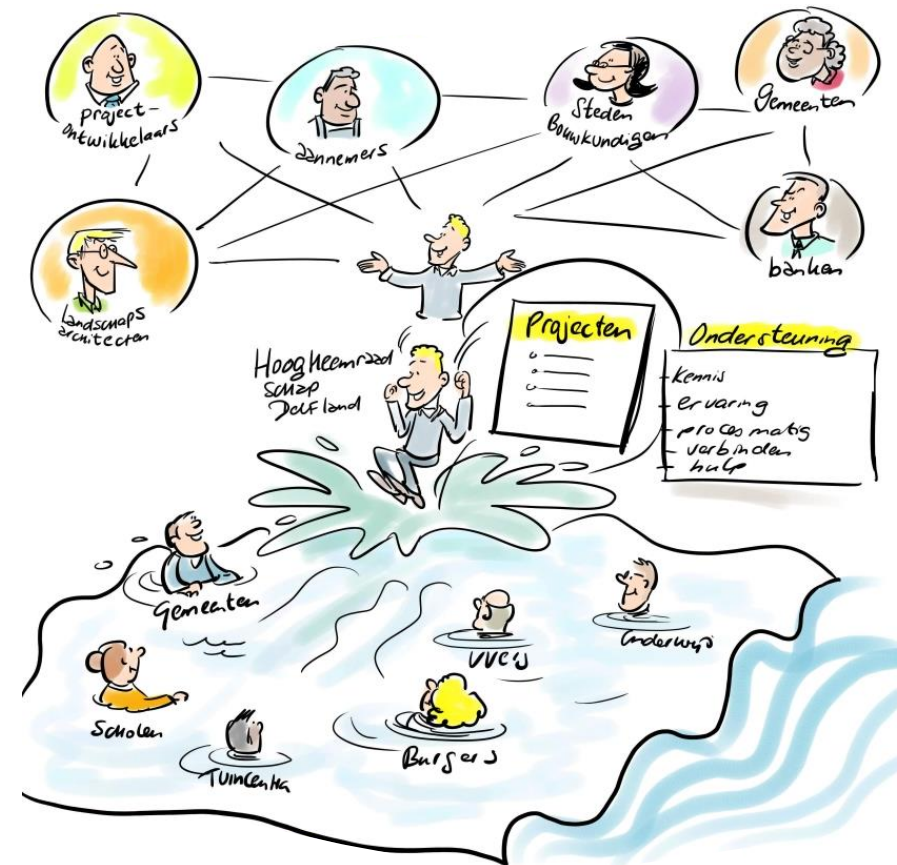
Deltaplan
Ruimtelijke
Adaptatie
(DPRA)



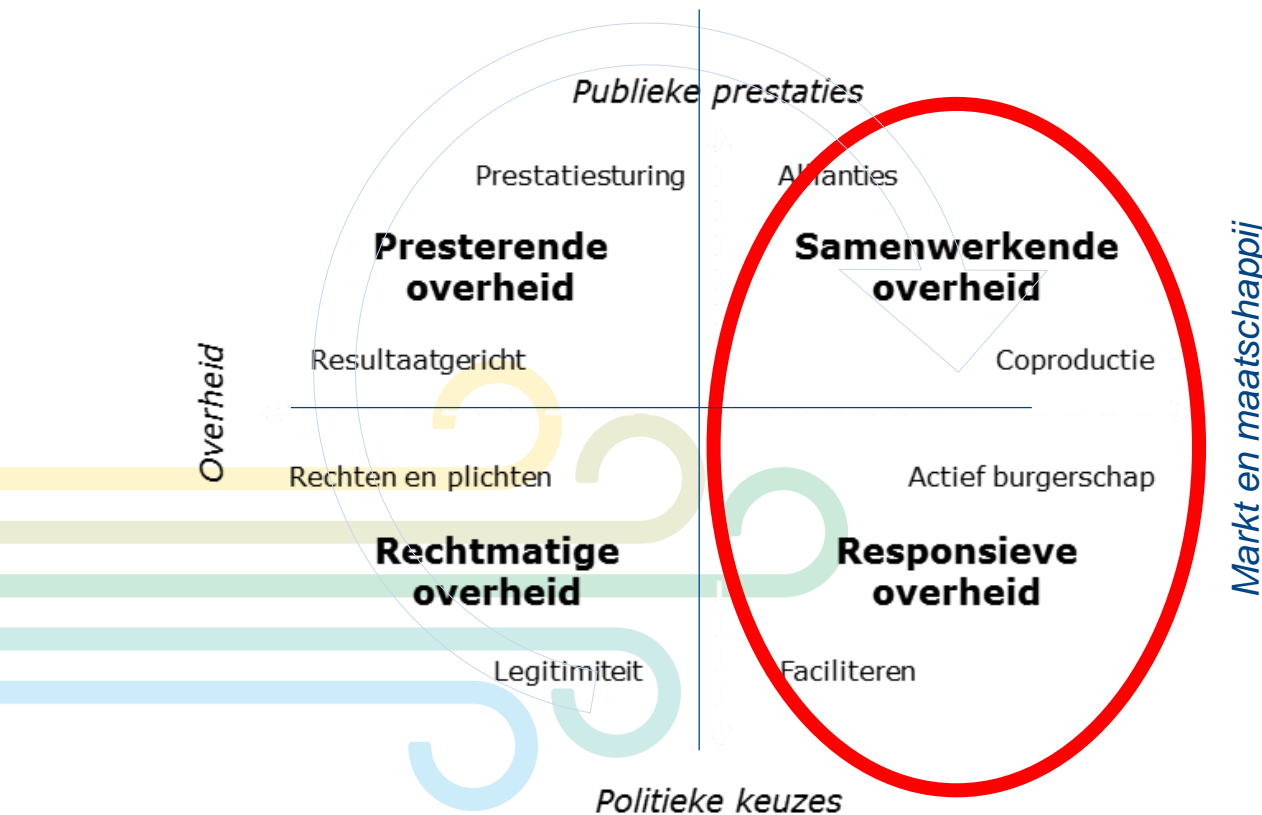
Delflandse aanpak klimaatadaptatie

... gericht op het op gang brengen van beweging:

- ✓ bottom-up
- ✓ aansluiten bij energie buitenwereld
- ✓ verbinden met andere beleidsdomeinen
- ✓ mét inwoners en bedrijven
- ✓ intensivering samenwerking
- ✓ resultaten door sturen op beweging



Andere maatschappij, andere overheid?



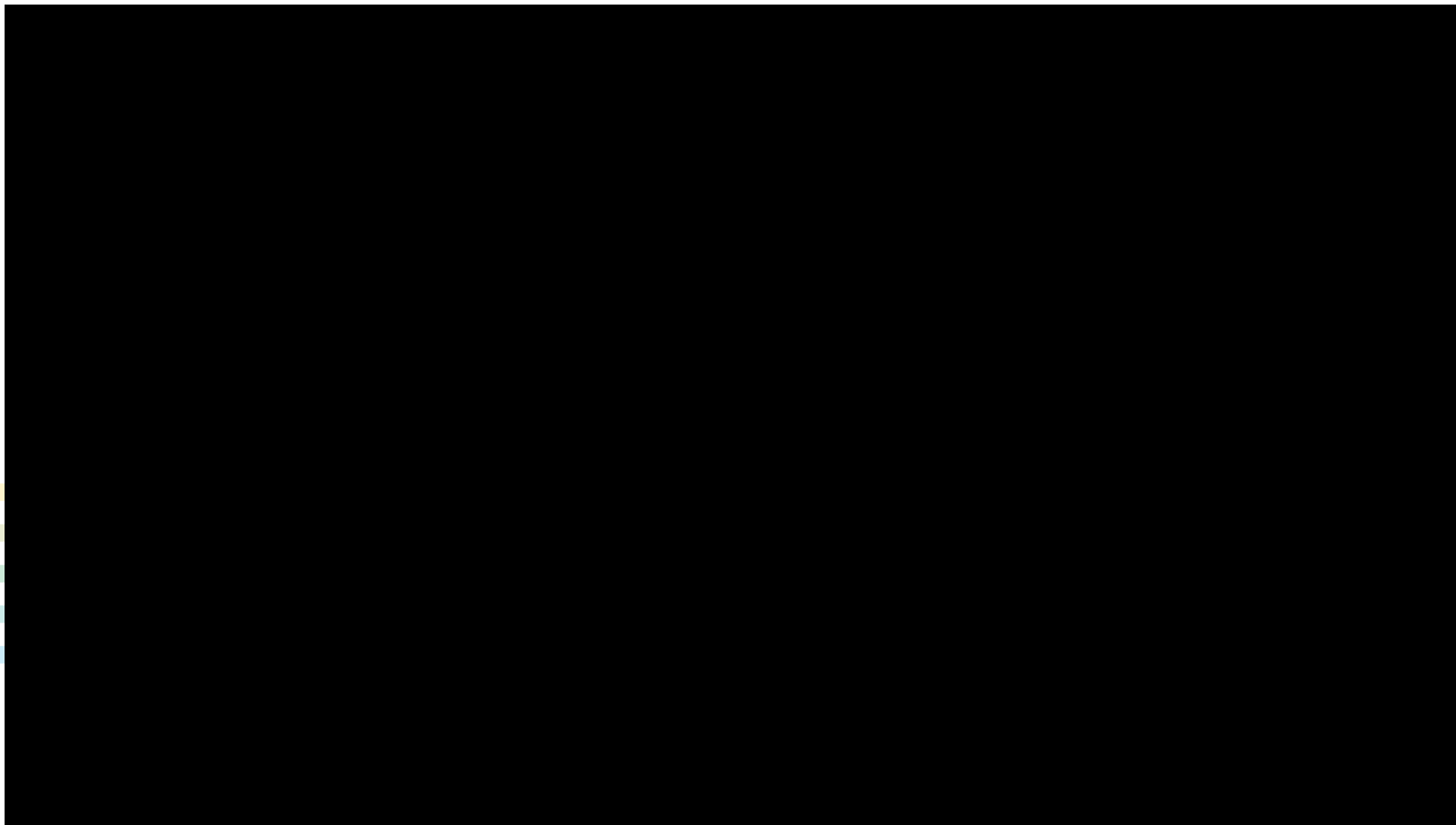
Samenwerkende overheid:

Samenwerken met andere partijen om tot gezamenlijke doelen te komen: partijen participeren met overheid.

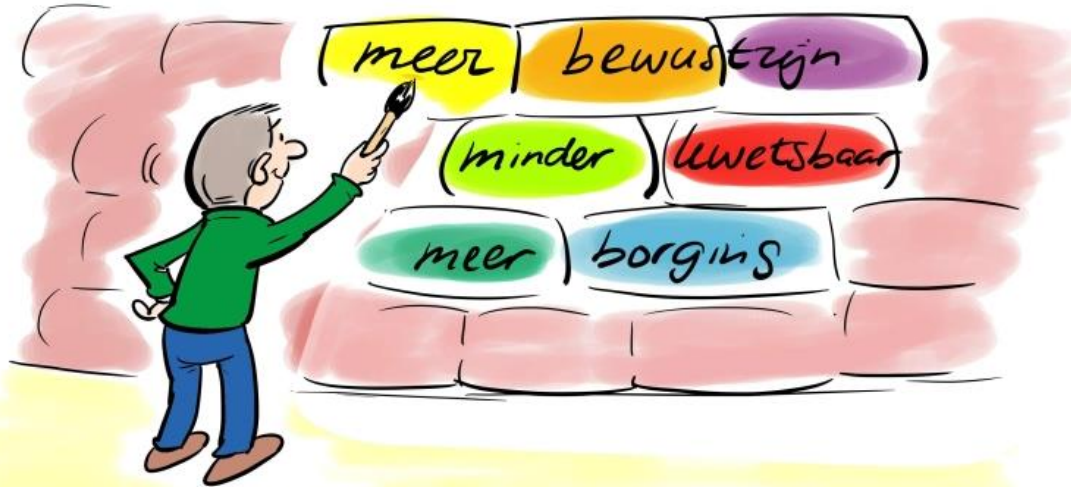
Responsieve overheid:

Aansluiting zoeken bij maatschappelijke initiatieven en deze faciliteren, ondersteunen en stimuleren: overheid participeert bij partijen.

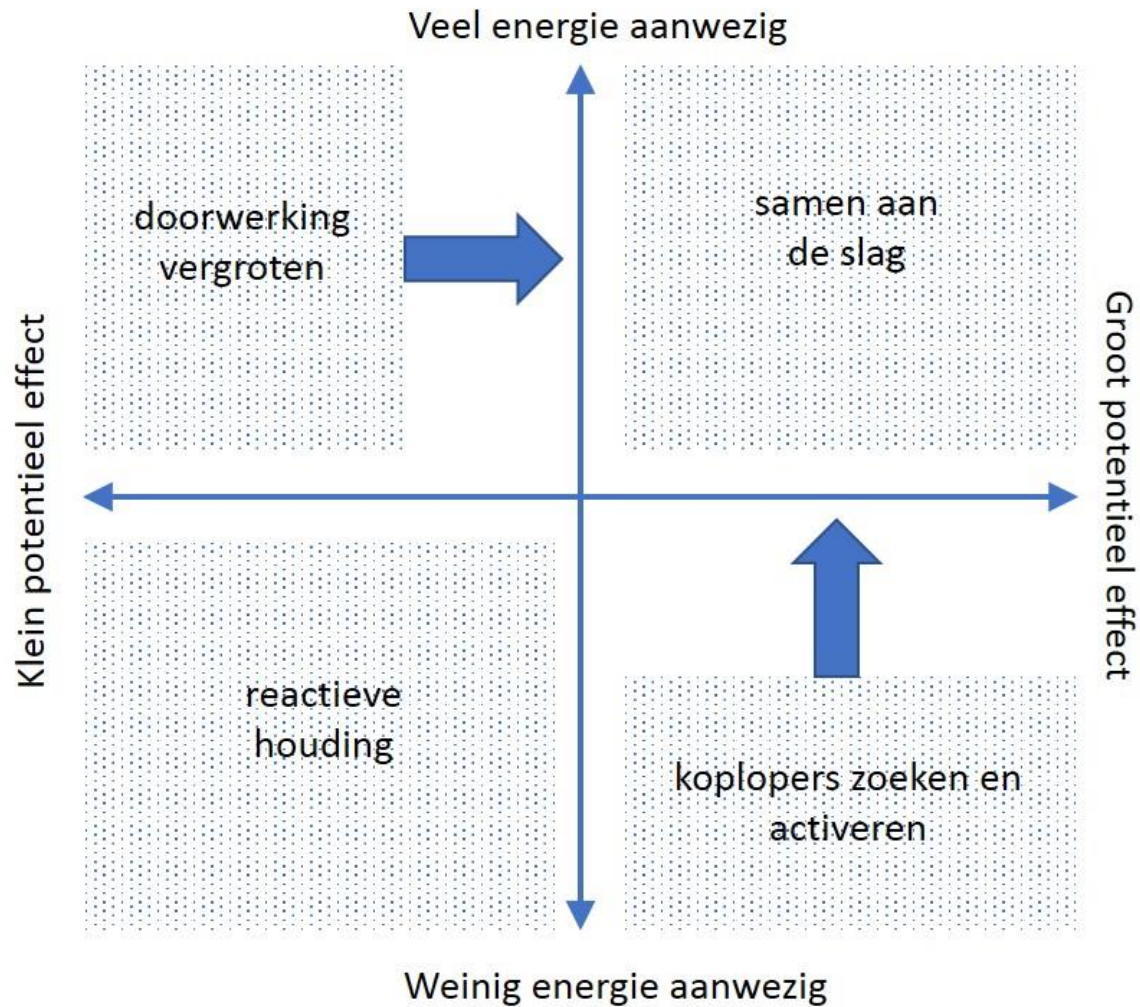
How to start a movement



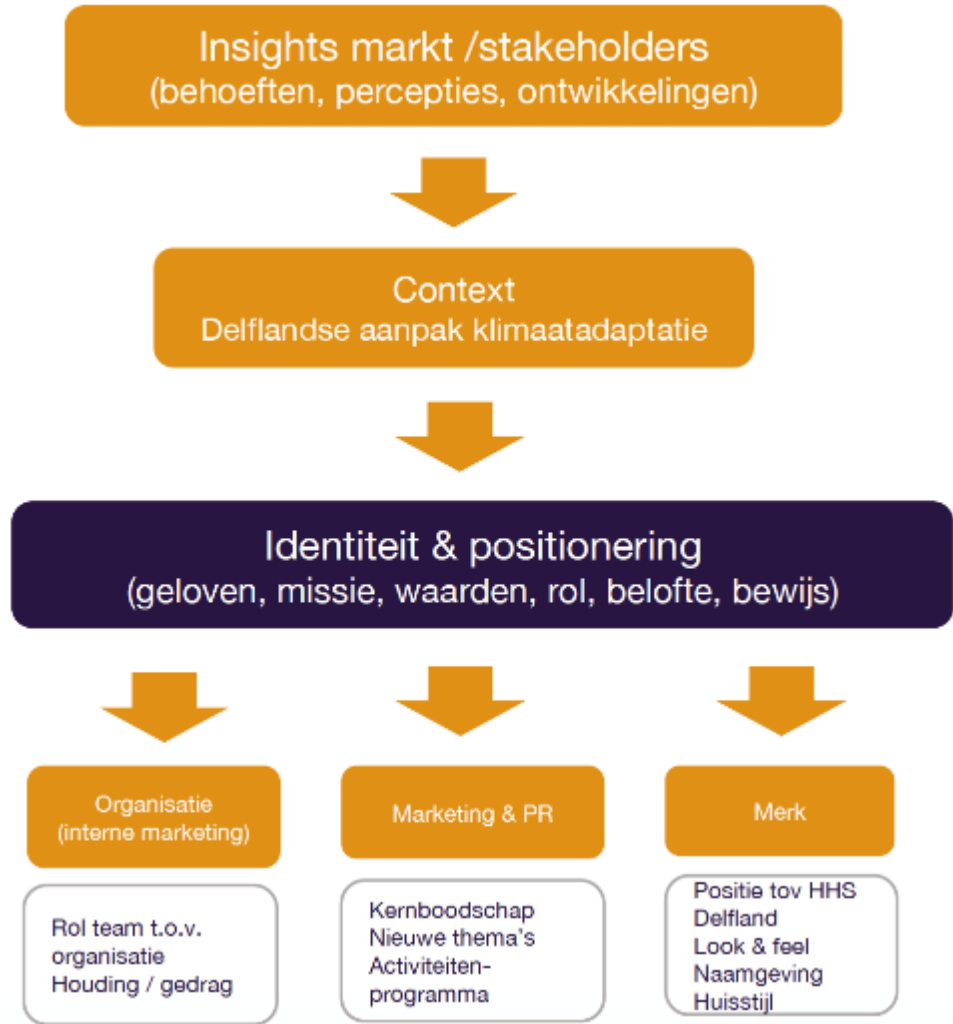
7 bouwstenen:



Aanvliegroute & doelgroepen

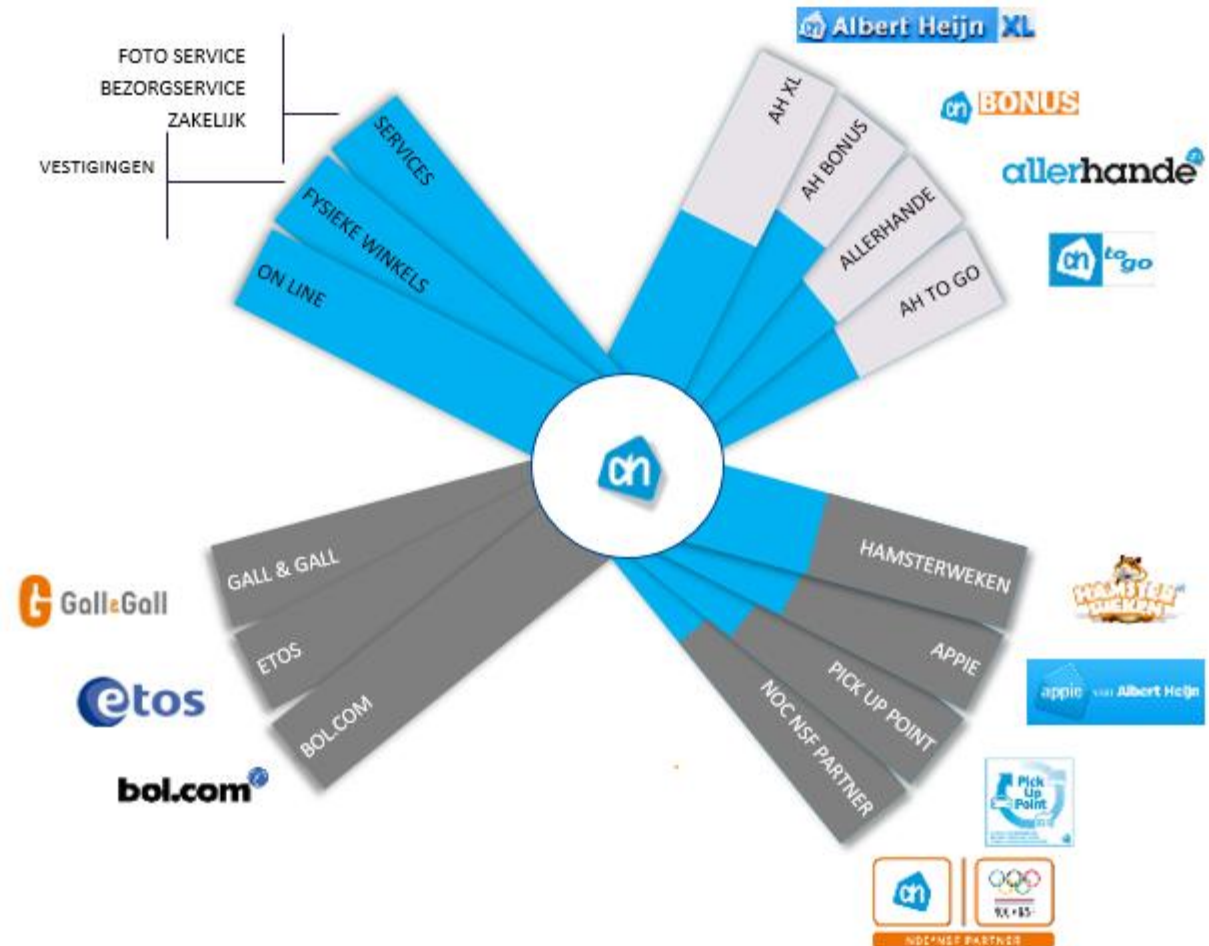


Van focus & doelen naar positionering en identiteit



Positionering

voorbeeld: Albert Heijn – merkportfolio NL



Gekozen merkpositionering



Platform/netwerkaanpak Klimaatkrachtig Delfland



Wat gaat goed?

- Pet Delfland vs pet Klimaatkrachtig Delfland
 - Volwaardige partner voor professionals
 - Gelijkwaardige gesprekspartner voor bewoners en initiatiefnemers
- Een helder / consistent verhaal richting verschillende stakeholders
- We hebben / zijn voor derden ingangen in het private en publiek domein
- We zijn en maken anderen benaderbaar / toegankelijk / vindbaar
- Netwerk podium geven
- Aanpak op private sector met intermediairs
- Haak aan bij / zoek verbinding met energie/bestaande netwerken

Wanneer wordt het lastig?

- Van bewustzijn naar uitvoeren en mainstreamen
- Faciliteren is meer dan communiceren: vergt veel tijd en inzet
- Externe factoren die aanpak beïnvloeden (bijv. bezuinigingen)
- Als je verantwoordelijkheid deelt, heb je tempo/prestaties niet zelf in de hand



13 november 2019
Stadswerk, Eindhoven



vragen?

M: 06 155 570 49
E: info@klimaatkrachtig.nl

 @Klimaatkrachtig
 Klimaatkrachtig Delfland

 Klimaatkrachtig Delfland
 www.klimaatkrachtig.nl